



广州现代信息工程职业技术学院  
Guangzhou Modern Information Engineering College

继续教育学院  
Continuing Education College

学院代码: 13912

修德 弘毅  
笃能 创新



2022  
招生简章



地址: 广州市天河区珠吉路660号

招生热线: 020-22325218

微信: 790222413



- 01 学院简介
- 02 招生计划
- 03 专业介绍
- 04 校企合作
- 05 校园文化
- 06 实训室剪影
- 07 学历提升
- 08 学生问答
- 09 学院位置

↑ DIRECTORY

助力每一个充满梦想的你!

## 学院概括

1,0000+  
在校人数

95%+  
毕业生就业率

## 学院简介 COLLEGE PROFILE

广州现代信息工程职业技术学院是2005年经广东省人民政府批准、国家教育部备案正式成立的一所全日制普通高等院校，2010年通过广东省教育厅人才培养质量评估。是广州市人力资源和社会保障局正式批准的广州市信息工程专业继续教育基地。学院占地面积573亩，地处广州东部战略发展的中心区域、高新技术产业的示范基地——科学城，交通便利，环境优雅。

广州现代信息工程职业技术学院推行全信  
息化办学新机制，以教育信息化带动教育现代  
化，以学院信息化建设推动高职教育创新，着  
力打造现代信息的特色和亮点。2013年和  
2015年的8月《中国教育报》连续刊登了学院  
“全信息化办学机制推动高职教育全面改革”  
的报道，推介学院在高职教育改革、创新和全  
面发展中所取得的优良成绩。

学院重视专任教师队伍建设，强调师德建  
设和“双师素质”的提高。努力建设一支结构  
合理、专兼结合、相对稳定的“双师结构”教  
学团队。按照师资队伍规划建设规划，积极培养  
引进专业带头人，重点抓好中青年骨干教师的  
培养和提高。通过教学实践、专业实践和业务  
进修，培养了多名师德高尚、既有较高教学水  
平、又有较强职业技能的双师素质专任教师。

学院努力构建符合职业教育特点和培养高素质技能型人才的新课程体系。实行学历证书和职业技能资格证书并重的“双证书”制度，强化毕业生职业技能的培养，就业率95%以上，深受用人单位欢迎。

## 2022年招生计划（普通专业）

序号	大专专业	高技专业	学制	招生人数	学费(元/年)
1	计算机应用技术	计算机应用与维修	3年	40	11960
2	计算机网络技术	计算机网络应用	3年	40	11960
3	大数据与会计	会计	3年	40	11960
4	大数据与财务管理		3年	40	11960
5	工程造价	工程造价	3年	40	11960
6	建筑工程技术		3年	40	11960
7	电子商务	电子商务	3年	40	11960
8	建筑室内设计	环境艺术设计	3年	40	11960
9	室内艺术设计	室内设计	3年	40	11960
10	工商企业管理		3年	40	11960
11	机电一体化技术	汽车维修	3年	40	11960
		机电一体化技术	3年	40	11960
12	工业机器人技术			3年	40
13	学前教育	幼儿教育	3年	80	11960
收费说明	以上所有专业收费标准均按年收取，11960元/年，共三年。 其他收费：住宿费1440元/年，教材费800元/年，医保363元/年（根据国家政策多退少补），体检费65元/年，军训服装费135元。				
毕业发证	以上所有专业均为“成人大专+专业技能”双证专业。凡报读学前教育专业的学生注册韶关学院成人大专学籍。符合注册高技条件（高中）的学生，注册高技学籍（不另外加收学费）。				
招生对象	面向全国招生，应、往届高中、中技、中专毕业生均可报读。				
备注	为了确保学生被我校录取，需提前预交床位定金，床位定金开学抵扣学费使用。				

只求一技傍身，绝不做碌碌无为的人……  
 三百六十行，行行出状元。我深知这里的每一个专业都是热门的，都有着非常好的前途。我从不后悔自己选择的这个专业，毕竟，我的梦想与大家一样，成为一个对国对家有担当的人！

## 2022年招生计划（专才专业）

序号	专业名称	专业方向	学制	招生人数	学费(元/年)		
					第一年	第二年	第三年
1	计算机网络技术	WEB前端技术	3年	40	19800	19800	11960
2		JAVA后端技术	3年	40	19800	19800	11960
3		AI人工智能	3年	40	19800	19800	11960
4		产品设计	3年	40	19800	19800	11960
5		大数据分析与应用	3年	40	19800	19800	11960
6	电子商务	新媒体运营	3年	40	19800	19800	11960
7		UI设计	3年	40	19800	19800	11960
收费说明	以上所有专才特训专业收费标准均按年收取。 其他收费：住宿费1440元/年，教材费800元/年，医保363元/年（根据国家政策多退少补），体检费65元/年，军训服装费135元。						
毕业发证	以上所有专才特训专业均为“成人大专+专业技能”双证专业；符合注册高技条件（高中）的学生，注册高技学籍（不另外加收学费）。						
招生对象	面向全国招生，应、往届高中、中技、中专毕业生均可报读。						
备注	为了确保学生被我校录取，需提前预交床位定金，床位定金开学抵扣学费使用。						



**招生计划**  
 ENROLLMENT PLAN



### 计算机应用技术：

**主要课程：**C语言程序设计、数据库应用与项目设计、移动应用开发（Android）、JAVA语言设计、多媒体制作、PHP企业网站开发、Linux操作系统等。

**就业范围：**主要从事企业网站建设与维护、网络商务策划与技术支持，以及与网络应用软件的开发与维护等工作。

**技能证书：**网局域管理（中、高级）、办公软件操作（中级）等。



### 计算机网络技术：

**主要课程：**PHP企业网站开发、网络操作系统配置与管理、数据库应用项目设计、JAVA编程与项目设计、网络设备安装与调试、C语言程序设计、局域网项目方案、计算机安全技术等。

**就业范围：**主要从事网络系统集成、网络产品与技术营销、运营商主干网络运维企业网络以及服务器运维和网站前端开发、维护等工作。

**技能证书：**网局域管理（中、高级）、办公软件操作（中级）等。



### 大数据与会计：

**主要课程：**财务管理、税法、管理会计实务及实训、税务会计、财务报表分析、Excel在会计中的应用、出纳实务、会计英语等。

**就业范围：**主要从事各企事业单位的出纳、制单员、记账员、会计助理、会计、中小型会计事务所、税务事务所的审计助理等岗位等工作。

**技能证书：**初级会计技术资格证书、办公软件操作（中）等。



### 大数据与财务管理：

**主要课程：**成本会计、管理会计、税务会计、税务筹划、财务报表分析、财务管理、用友ERP供应链管理等。

**就业范围：**主要从事资金筹集、资本运营、成本核算管理、资本投资管理、理财顾问、财务审计等工作。

**技能证书：**初级会计技术资格证书、办公软件操作（中）等。

放飞，放飞，生命在奔跑中成长.....  
夜间，习惯站在宿舍阳台上眺望远处的霓虹，嘬一口奶茶，看一看信息，在远方爸爸妈妈一遍又一遍的叮嘱声中，我很自然的告诉他们：爸，妈，方向吧，我长大啦！

### 工程造价：

**主要课程：**房屋建筑学、建筑财务与会计、建筑工程计量计价、建筑工程测量、建筑CAD、工程建设政策与法规、工程招标与合同管理、安装工程计量与计价等。

**就业范围：**主要从事建筑工程计量计价、房地产评估、成本预（决）算、工程招标投标报价等工作，可担任BIM建模师、造价员、审计员、招标员、资料员等工作。

**技能证书：**工程测量员、造价员、施工员、资料员、办公软件操作（中级）等。



### 建筑工程技术：

**主要课程：**建筑工程测量、平法识图与钢筋计算、建筑施工技术、房屋建筑学、建筑CAD、建筑工程监理、工程招标与合同管理、建筑工程施工组织与管理等。

**就业范围：**主要从事建筑工程施工技术与管理工作，可担任助理建造师、BIM建模师、施工员、监理员、测量员、安全员、质检员、材料员等工作。

**技能证书：**工程测量员施工员、监理员、资料员、办公软件操作等。



### 电子商务：

**主要课程：**电子商务概论、市场营销、网络营销实务（策划）、商务网站规划、网店运营与管理、网店客服、跨境电子商务、计算机辅助设计（Photoshop）、网页制作、网站建设与管理等。

**就业范围：**主要从事商务网站运营与管理、网络营销、网络销售、电子商务运营网络、商务信息收集整理等工作。

**技能证书：**Photoshop（中级）、电子商务师、办公软件操作（中级）等。





### 建筑室内设计:

**主要课程:** 计算机辅助设计CAD、Photoshop图形图像处理、室内空间设计、陈设设计、CorelDRAW软件、效果图与表现技法、建筑装饰材料与施工工艺等。

**就业范围:** 主要从事建筑室内设计、展示设计软装设计等工作,可担任设计策划、设计助理、装饰工程施工管理员、CAD绘图员等工作。

**技能证书:** CAD绘图、Photoshop图像制作员、办公软件操作等。



### 室内艺术设计:

**主要课程:** 3Dmax室内表现、平面板式设计、陈设与家具设计、居住空间设计、CAD制图、商业空间设计、展示设计、构成设计、Photoshop图形图像处理等。

**就业范围:** 主要从事室内艺术设计、室内陈设设计、软装设计等工作,可担任设计策划、设计助理、室内工艺品设计师、CAD绘图员等工作。

**技能证书:** Photoshop图像制作员(中、高级)、办公软件操作(中)等。



### 工商企业管理:

**主要课程:** 经济学基础、会计学管理、市场营销学、商务谈判与沟通、经济法、中小企业管理、人力资源管理、管理心理学、绩效薪酬管理、公共关系学等。

**就业范围:** 主要从事市场营销、采购管理、营销管理、物流配送、店员培训、客户管理、商店理财工作及人力资源管理和行政助理等工作。

**技能证书:** 工商企业管理师(中级、高级)、办公软件操作(中级)等。



### 机电一体化技术:

**主要课程:** 数控编程及加工工艺、AutoCAD工程图绘制、PRO/E产品设计、工程力学、PLC应用系统设计与安装、数控机床电气控制、模具制造工艺学等。

**就业范围:** 主要从事自动生产线的开发设计,自动生产线的组装、调试、检测、操作、安装、维护及技术改造、自动化设备的营销、技术服务及生产管理等工作。

**技能证书:** 车工中级、CAD中级、电工(中级、高级)等。

### 工业机器人技术:

**主要课程:** 电子技术(模电、数电)、PLC程序设计(含变频)、单片机应用技术、机械制图与CAD、C语言编程基础、传感与测检技术、步进与伺服驱动技术、工业机器人技术基础、工业机器人在码垛与分拣生产系统中的应用与维护、工业机器人在焊接生产系统中的应用与维护、工业机器人生产系统性能优化与升级、工业机器人夹具设计与开发、工业机器人本体维修与维护等。

**就业范围:** 主要从事机器人应用企业的工业机器人现场管理、装配调试、维修维护、应用开发及售后服务等工作。

**技能证书:** 机器人工程师、电工证(中、高级)、电工上岗证等。

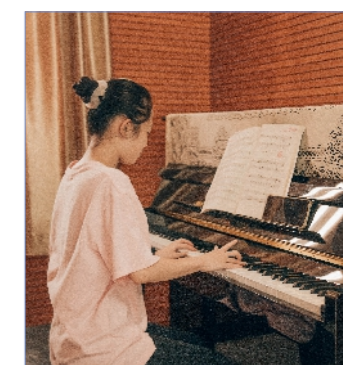


### 学前教育:

**主要课程:** 学前心理学、声乐与幼儿歌曲演唱、学前卫生学、幼儿园班级管理、幼儿环境创设、幼儿教师口语、学前教育学、幼儿玩具、舞蹈与儿童舞蹈创编、幼儿歌曲弹唱、幼儿课件制作、幼儿活动设计与实践、学前儿童的健康、美术、幼儿一日生活、语言、科学、艺术、社会教育和研究方法等。

**就业范围:** 主要从事幼教、幼师、早教老师等工作。

**技能证书:** 保育师、办公软件操作(中级)等。



追逐青春的梦想,启航多彩的人生.....  
习惯了高中时期的语数英,面对课表中的实操、实训,我终于明白了,在未来的职业生涯中,理论只是基础,动手能力才是关键的。我暗暗告诉自己,我行,我一定行!



### 计算机网络技术 (WEB前端技术) :

**主要课程:** 互联网行业发展史、JavaScript DOM和BOM编程、计算机应用基础、jQuery框架、HTML+CSS核心、JavaScript基础、JavaScript进阶、VUE框架、React框架、HTML5+CSS3进阶、小程序框架Mpvue等。

**就业范围:** 主要从事前端开发工程师、资深前端开发工程师、网站重构工程师、前端架构师、HTML5开发、WEB开发、网站制作、小程序开发、小游戏开发、App开发等工作。



### 计算机网络技术 (JAVA后端技术) :

**主要课程:** HTML+CSS核心、JavaScript基础、jQuery框架、计算机应用基础、互联网行业发展史、JavaScript DOM和BOM编程、JavaScript进阶、VUE框架、React框架、HTML5+CSS3进阶、小程序框架Mpvue等。

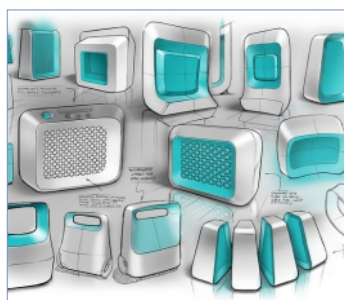
**就业范围:** 主要从事Java开发、Android开发、游戏编程、Javaweb、Java框架、Java+云数据、手机开发等工作。



### 计算机网络技术 (AI人工智能) :

**主要课程:** 互联网行业发展史、编程基础、前端基础、Java基础、以及高等数学、计算机应用基础、线性代数、Python编程、数据挖掘、机器学习、深度学习、Linux操作系统、图像及语言识别等。

**就业范围:** 主要从事人工智能算法研发工程师、人工智能开发工程师、人工智能算法研究员、人工智能系统/平台研发工程师、人工智能应用开发工程师、人工智能测试工程师等工作。



### 计算机网络技术 (产品设计) :

**主要课程:** 互联网行业发展史、以及产品经理的市场分析、编程基础、前端基础、计算机应用基础、Java基础、竞品分析、需求分析与挖掘、UI设计、产品设计、项目管理、产品运营等。

**就业范围:** 主要从事产品经理、UI设计师、交互设计师、视觉设计师、用户体验设计师、产品设计师、用户测试、产品交互设计师等工作。

### 计算机网络技术 (大数据分析与应用) :

**主要课程:** 互联网行业发展史、编程基础、前端基础、Java基础、以及高等数学、计算机应用基础、线性代数、Python编程、Hadoop、数据挖掘、机器学习、Linux操作系统、Spark、深度学习、图像及语言识别等。

**就业范围:** 主要从事大数据开发工程师、大数据维护工程师、大数据研发工程师、大数据高级工程师、大数据分析师专家、大数据运维工程师、大数据工程师、大数据架构师、大数据挖掘师、大数据算法师等工作。



### 电子商务 (新媒体运营方向) :

**主要课程:** 市场营销概论、消费者行为学、市场调查与预测、图形图像处理技术、电子商务概论、电商视觉设计、电商运营基础、电子商务营销推广、电子商务运营数据分析、新媒体运营与策划、新媒体平台经营与管理、SEM及信息流推广、短视频营销。

**就业范围:** 主要负责新媒体平台的开发与维护、平台运用的策划和实施，现实商品的线上推广销售产品的跟单及售后服务等多方面的工作。



### 电子商务 (UI设计) :

**主要课程:** photoshop图像处理实战、illustrator设计图形设计实战、网站配色与布局实战、平面广告与企业vi设计、Axure原型设计、移动ui图标设计、平面创意设计实战、移动ui/ue设计实战、网页开发与制作(DIV+CSS)、网页设计实战、JavaScript编程实战、jQuery开发实战、html5开发实战、动态网站开发实战。

**就业范围:** 主要从事平面广告设计师、网页界面设计师、产品运营设计师、助理设计、Ui设计师、产品交互设计师、电商设计等岗位。



大国工匠，必然在我们这些人中诞生.....  
我也是进校后才知道“专才”这个实际的概念的，我在惊讶于这些同学精湛的技能操控能力的同时，更加敬佩他们刻苦耐劳的本性！





以特色创品牌，以专才显实效，校企深度合作，共育行业精英

STEP  
01



特色一

“以岗设课”，“以岗开班”，针对未来职业岗位，校企共同确定人才培养计划和课程技术标准，共同派驻具备一线工程师技术资质的师资团队通过校企共建实训及人才孵化基地，着力打造职业岗位领军人才。

STEP  
02



特色二

“模块化”分割教学内容，采用技术“通关”式测评手段，不断提升学生技术掌握能力及岗位职级，并通过相应技术资质考核，获取相应社会公认的高等级技能证书。

STEP  
03



特色三

“企业化”班级管理机制，将合作企业文化引入班级建设管理中，多元化开展班企互动，校企互通，充分打造学生对未来从业企业的“认同感”及“归属感”。

STEP  
04



特色四

全部专业课程以实训实操为主，凸显职业教育本质，辅以超强度的项目实战训练，助力学生深化职业技能操控能力和开发能力，真正实现“毕业即高质量就业”的培养目的。

STEP  
05



特色五

校企分别助学，全方位关爱学生成长过程。除学校相应的奖助政策以外，合作企业还向相应的班级学生按学期颁发奖学金，充分激发学生学习斗志和学习激情。

励志努力三年，还给家人一份惊喜.....

进校前，我以为我的老师都是戴着眼镜的大学教授，进校后，我惊讶的发现，原来我的很多老师竟是合作企业派来的师傅，那种手把手传帮带的手段，真的很爽！

专才学院

北京百度网讯科技有限公司 (HK9888)	广州伟度计算机科技有限公司	广州娱加娱乐传媒有限公司
广州七喜电脑有限公司 (002027)	深圳诚捷智能装备有限公司	广州行心信息科技有限公司
Lg (广州) 有限公司 (066570)	佛山青藤信息科技有限公司	广州航宇时空科技有限公司
润建股份有限公司广东分公司 (002929)		

经济与管理学院

深圳网翰信息科技有限公司	深圳市头狼电子商务有限公司	广州科捷物流有限公司
深圳市国润通物流有限公司	中国人寿保险公司广州分公司	广州光合展览有限公司
广东首出网络科技有限公司	深圳市互联网贸易交流协会属下的多家企业	中关村在线
广州娱加娱乐传媒有限公司		

信息工程学院

广州海异计算机科技有限公司	广东盈客科技有限公司	广东星蓝区块链技术有限公司
广州行心信息科技有限公司	广州八斗软件科技有限公司	广州乐创得实科技有限公司
广州市灵通新技术有限公司	广州凡岛网络科技有限公司	广东金湾信息科技有限公司

机电与自动化学院

捷普电子 (广州) 有限公司 (英股JBL)	汇专科技集团股份有限公司	燕麦科技股份有限公司 (688312)
润建股份有限公司广东分公司 (002929)	广东金冠科技股份有限公司	Lg (广州) 有限公司 (066570)
广州兴森快捷电路科技有限公司 (002436)		

建筑与艺术学院

广州市正臻华品装饰设计工程有限公司	广州珠江实业开发股份有限公司	广东德臻消防工程有限公司
广州市和艺装饰设计工程有限公司	深华建设 (深圳) 股份有限公司	广州秦基建设工程有限公司

教育学院

黄埔教育集团 (广州) 有限公司 (该公司系广州市黄埔区教育局直属教育管理公司，管控旗下上百家家公、民办幼儿园，学院与其达成战略合作协议，为其下属幼儿园提供符合要求的幼儿教师及幼托专员)





学生会

广播站

志愿者协会

创业协会

摄影社

跆拳道社

动漫社

醒狮社

街舞协会

吉他社

音乐社

电竞社

汉服社

滑板社

乒乓球社

模特协会

武术协会

篮球社

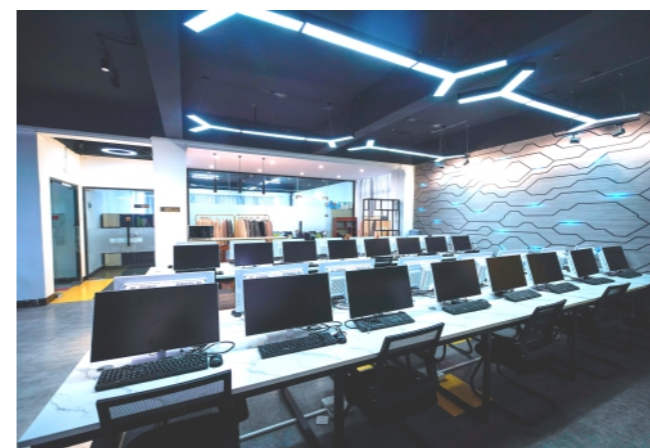
羽毛球社

轮滑社



# 实训室剪影

SILHOUETTE OF TRAINING ROOM



真的很幸运，我们能在这里相遇.....  
漫步在属于自己的校园，感受不一样的氛围与文化，陶醉在师兄师姐的欢歌笑语中，  
这一刻，我知道，我的大学生活必然精彩！





# 学历提升

## PROMOTION OF ACADEMIC QUALIFICATIONS



### 普通专升本（原专插本）

**概念：**全称是广东省普通高等学校专升本招生考试，简称普通专升本，是专科毕业生踏入本科学校深造的其中一种途径，修业年限为2年，全日制文凭；

**招生对象：**在校大专学生或者往届学生。

**报考条件：**

- 一、广东省户籍且在广东省内就读的大专院校应届生和往届毕业生；
- 二、广东省外户籍且在广东省内就读的大专院校应届毕业生和毕业第一年；
- 三、广东省户籍且在外省读大专院校的应届生。

**考试科目（“2+1+1”模式）**

- 考试科目为四门。
- 二门公共科（满分100分/科）：政治、英语。
- 一门专业基础科（满分100分）：按照招生学科门类进行划分（新增专业基础课：经济学）。
- 一门专业综合科（满分200分）：实行省统考+部分自主命题。

### 学生问答

**1、专插本和专升本有什么区？**

**答：**专插本是专科生获得全日制本科的唯一途径，专插本就像第二次高考，在专科大三的时候报考然后再到所报读的本科院校读两年，专插本的学历是全日制普通高等学历，含金量高。

**2、报读我们的专插本助学班有什么优势？**

- 答：**专插本助学班的优势有以下五点：
- (1) 实体办学有保障，校内上课，方便安全，学习氛围浓厚。
  - (2) 师质力量雄厚，教学设备完善。
  - (3) 专职班主任全程跟进管理，服务周全贴心。
  - (4) 经验丰富，正确引导学生报读，协助学生轻松完成学业。
  - (5) 循环开课，报读学生可根据自己的时间安排循环上课。

**3、专插本考试难度大吗，如果考不过可不可以重考？**

**答：**专插本考试相当于第二次高考，相对于专升本难度较大，通过率相对较低，所以如果下定决心插本一定要做好充分的准备，合理制定学习计划，配合助学班的教学进度，力争成功插本，圆梦全日制本科。如果考试不通过，广东省户籍考生可重复参考，无次数限制，外省户籍考生只有一次考试机会，所以务必全力以赴，争取一次通过。

**4、专插本、专升本怎么报名收费？**

**答：**专插本、专升本按需自行报名，费用按照学校规定收取。

### 自考专升本

**高等教育自学考试专升本：**是对社会自学者进行的以学历考试为主的高等教育国家考试，是**个人自学、社会助学和国家考试相结合**的高等教育形式，根据本人兴趣和爱好，选报自学考试的本科专业。修完本科专业全部课程，且考试成绩合格，可获得本科毕业文凭（但在获取自考本科毕业证之前，要取得专科毕业证）。毕业文凭上有两个印章，一个是主考院印章，另一个是省自考委员会印章。



人总是要往上走的，爱拼才不会被拉下.....  
师兄告诉我，学无止境。我也需要不断提升自己，我在专注自身专业技术学习的同时，套读了本科，我希望，在我走出这个校园的同时，也能够占得更好的先机！

### 1、贵校是什么性质的学校？

答：学院是经广东省人民政府批准、教育部正式备案成立的全日制普通高职院校。

### 2、专才特训是怎样的教育模式？

答：专才特训是我院专业技能教育的一部分，教学方式与常规专业有所不同。专才，最大的特点在于较高的技术造诣，能够较快的产生社会成就。因此，专才相对于“通才”的优势在于专业知识更精更深。

### 3、专才定制班的主要特色是什么？

答：学生从零基础学起，专门所学专业相关技术课程和专业技能训练。学生在学制范围内，根据自身对技术的兴趣度和应用及开发技术的敏感程度，可以选择不同的专业发展方向，让学生真正能够将自己的特长和兴致发挥到极致，从而成为该领域的拔尖式人才。

### 4、专才定制有什么好处？

答：在高等教育体系中，人才培养是多元化的，目前的高等职业人才培养目标侧重于“通才”的培养。而专才培养注重在专业技能训练，直接让学生通过专业操作技术不间断的长期培养，使之成为该领域的精英和专家。

### 5、什么是成人高考？考什么？

答：成人高考是成人高等学历教育入学考试的简称，跟高考一样是国家级大考。每年9月初报名10月份考试，主要考语、数、英三科，总分450分，往年分数录取线为100分左右（即语数英三科总分）。

### 6、开学需要带哪些资料报到？

- 答：（1）户口簿及身份证原件；  
 （2）户口簿复印件（首页及本人页）复印在同一张A4纸上，身份证正反面复印在同一张A4纸上，各3份。  
 （3）高中或中专同等学力证书复印件3份；  
 （4）白底大一寸彩照8张（背面写上学生姓名）；  
 （5）党、团员需交党、团组织关系档案。



### 7、在学校可以专升本、考技能证书吗？费用怎么算？

答：可以。凡是在校就读的同学，均可报读专升本。通过国家组织的考试即可获得本科毕业证书，国家承认学历。条件合格还可以拿到学生学位证书。学历或技能证书等报考费依行政事业性收费统一标准由学生自行向官方缴纳，学生到校外考试产生的交通、住宿费由学生自理。

### 8、大专+专业技能“双证”是怎样的一种教育模式？

答：是一边学技能，一边拿文凭。毕业考试通过可以拿到大专学历证书+专业技能证书，即“双证”。它最大特点就是学历和技能的相互补充。既学到了技术，又有了学历证书，确保在就业上的优势，满足了当前社会的需求。

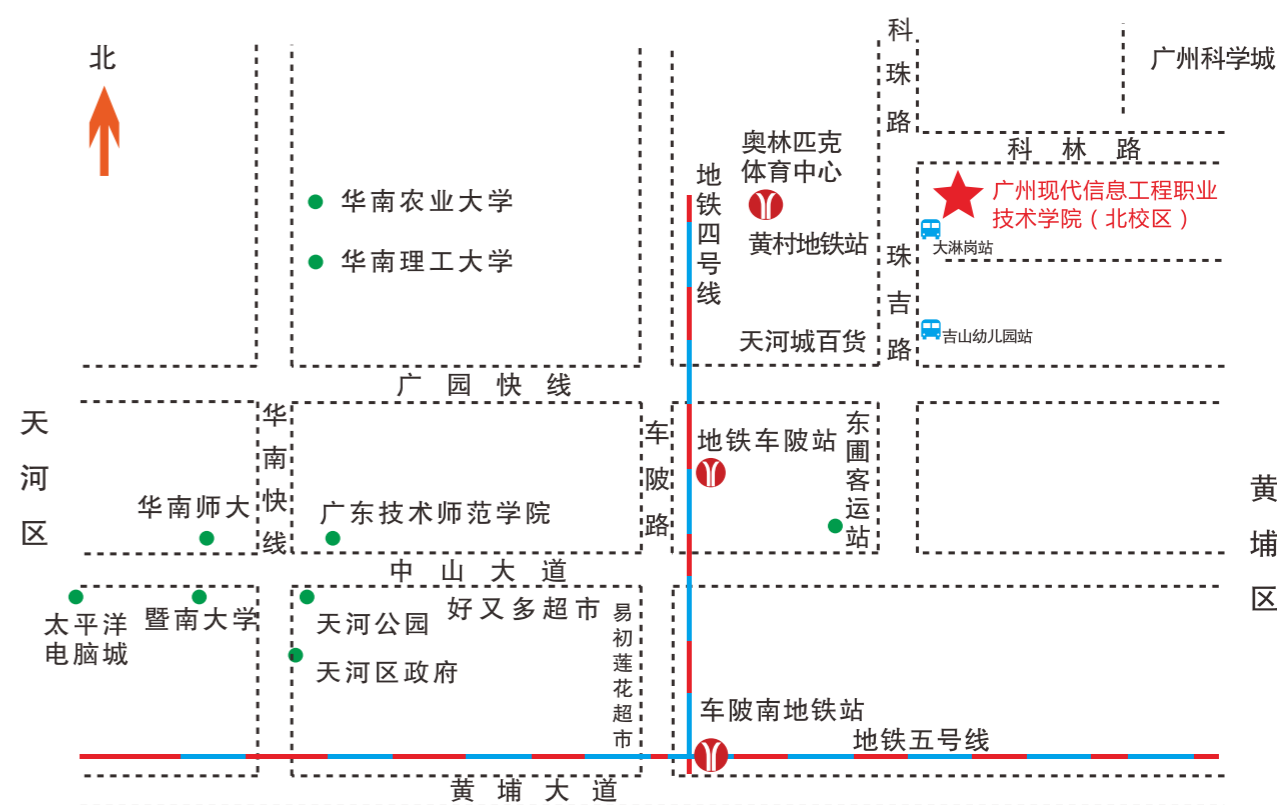
### 9、学校宿舍条件怎样？水电费怎么算？

答：宿舍为8人间，内设有空调、风扇、饮水机、书桌、衣柜，独立洗手间、阳台；配备了太阳能热水供应系统等。每层配有全自动洗衣机。水电费、网络通讯费按学校统一标准执行。

### 10、学校是怎样管理的，安不安全？

答：我校校园安全管理是全面的，全校监控无死角。进学校大门就要进行人脸识别，每栋宿舍楼都安装了人脸识别系统，每间宿舍都安装有智能锁，确保在校师生的安全。

## 交通指引 TRAFFIC GUIDANCE



#### A、自驾车路线

导航：广州现代信息工程职业技术学院（北校区西门）

#### B、地铁

黄村站（4号、21号）：B出口转乘公交车403路或944A路到大淋岗村站下车。  
 神舟路站（21号）：A出口转乘公交车581路到大淋岗村站下车。

#### C、公交（大淋岗村、珠吉路北、科珠路口）

天河客运站（长福路总站）：天河客运站对面加油站方向直走右转进去约30米，乘坐581路公交车至大淋岗村站下车。  
 广州火车东站：乘坐B20路公交车至吉山村委站，转乘364路公交车至大淋岗村站下车。  
 罗冲围客运站：乘坐B3路公交车至东圃客运站总站下车步行450米至汇彩路站，转乘495路公交车至大淋岗村站下车。  
 海珠客运站：乘坐B7路快线至东圃客运站总站下车步行450米至汇彩路站，转乘495路公交车至大淋岗村站下车。

